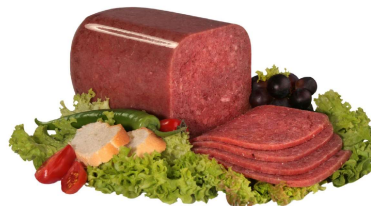


Deutsches Corned Beef

- aufschnittfreundliche Vierkantform
- 100 % Rind im Kunstdarm
- würzig im Geschmack

* 4404

Haltbarkeit: 30 Tage
Gewicht: 1,800 kg
Verpackungseinheit: 1/2 Stücke, vacuumverpackt



Zutaten: (87 %) Rindfleisch, Trinkwasser, Speisegelatine (Rind), Speisesalz, aufgeschlossenes Pflanzeneiweiß, Palmfett (ungehärtet), Maltodextrin, Zucker, Würze, Antioxidationsmittel (Natriumascorbat), Gewürzextrakte, Aromen (enth. **Sellerie** u. **Senf**), Konservierungsstoff (Natriumnitrit).

Wursthülle nicht essbar.

Bei max. +7° C lagern - Luftzieher sofort öffnen.

Mikrobiologie entspricht den Empfehlungen der DGHM.

Genetisch veränderte Organismen (GVO):

Hiermit bestätigen wir, dass gemäß den Verordnungen (EG) Nr. 1829/2003 und (EG) Nr. 1831/2003 die oben genannten Artikel keine GVO sind, keine GVO enthalten, nicht aus GVO stammen oder daraus hergestellt sind, unabhängig davon, ob der jeweilige GVO noch im Lebensmittel nachweisbar ist, keine Zutaten enthalten, die aus GVO hergestellt wurden, einschließlich Zusatzstoffe und Aromen. Ausgenommen hiervon sind zufällige oder technisch nicht vermeidbare Kontaminationen mit genetisch verändertem Material bis zu einem Schwellenwert von 0,9 % bezogen auf jede einzelne Zutat.

Ø Nährwerte pro 100 g

Energie (kj/kcal)	532/127
Fett	4,9 g
davon gesättigte Fettsäuren	2,3 g
Kohlenhydrate	0,6 g
davon Zucker	0,6 g
Eiweiß	20,0 g
Salz	1,8 g

Deklaration in der Bedienungstheke wenn der Produktpass nicht öffentlich ausliegt:

mit Antioxidationsmittel, mit Konservierungsstoff.

Mögliche allergieauslösende Stoffe:

Glutenhaltiges Getreide / Erzeugnisse:	Nein
Krebstiere und Krebstiererzeugnisse:	Nein
Eier und Eierzeugnisse:	Nein
Fisch und Fischerzeugnisse:	Nein
Erdnüsse und Erdnusserzeugnisse:	Nein
Soja und Sojaerzeugnisse:	Nein
Milch und Milcherzeugnisse (inkl. Laktose):	Nein
Schalenfrüchte (Nüsse) und Erzeugnisse:	Nein
Sellerie und Erzeugnisse:	Ja (Aromen)
Senf und Senferzeugnisse:	Ja (Aromen)
Sesam und Sesamerzeugnisse:	Nein
Schwefeldioxid und Sulfite von über 10 mg/kg:	Nein
Lupine und Lupinerzeugnisse:	Nein
Weichtiere und Weichtiererzeugnisse:	Nein